

LOKASI STRATEGIK DI BANDAR PUSAT *Komersial*



*Jarak (dalam KM) ke destinasi di atas adalah sekadar anggaran



www.prima.my

Untuk maklumat lanjut, sila hubungi:

03 - 7628 9898

Isnin hingga Ahad (9.00 pagi - 6.00 petang)
E-mel: info@prima.my



PRIMAHOMES



RESIDENSI

Bandar Baru Setia Awan Perdana

RUMAH TERES 1 & 2 TINGKAT | 1,268 UNIT



Dahulunya dikenali sebagai Residensi Sitiawan

NIKMATI KEHIJAUAN DI KEDIAMAN YANG

Serba Lengkap & Modern

 PRIMA Homes  pr1mahomes  www.pr1ma.my  PRIMA Mobile App

Terletak di lokasi strategik menuju ke bandar Seri Manjung, **RESIDENSI BANDAR BARU SETIA AWAN PERDANA** merupakan kediaman yang berkualiti dan kondusif. Kediaman ini dilengkapi dengan pelbagai kemudahan, fasiliti dan prasarana sosial yang dirancang untuk memenuhi gaya hidup serba moden. Selain reka bentuk landskap yang teratur, pembangunan menyeluruh ini dikelilingi kehijauan alam semula jadi.



KAMERA
LITAR TERTUTUP



KOMUNITI
BERPAGAR



KOMUNITI
BERPENGAWAL



DEWAN
SERBA GUNA



TADIKA
/ TASKA



SURAU



TAMAN
PERMAINAN



RESIDENSI
Bandar Baru Setia Awan Perdana

AKSES

- Akses mudah pengangkutan awam seperti perkhidmatan bas dan teksi.
- Berdekatan dengan bandar Seri Manjung.
- Hanya 6km menuju ke laluan A125 yang berhampiran Jalan Lumut melalui ke bandar Seri Manjung.

KESELAMATAN

- Berdekatan dengan Balai Polis Pekan Gurney.

PRASARANA

- **Perubatan** - Berhampiran dengan Pantai Hospital Manjung, Hospital Seri Manjung, Klinik Batu 3 Segari dan lain-lain.
- **Kemudahan awam** - Berdekatan pusat membeli belah AEON dan "The Store".
- **Pendidikan** - Sekolah seperti SJK(C) Chien Hua, SMJK Nan Hwa, SK Muhammad Saman dan lain-lain.
- **Riadah** - Berdekatan kawasan riadah seperti Trek Merentas Bukit Engku Busu, Damai Laut Golf & Country Club, "Marina Island", dan sebagainya.

KEDIAMAN LENGKAP UNTUK KESEJAHTERAAN Komuniti

Dikelilingi dengan landskap menghijau dan pelbagai kemudahan, **RESIDENSI BANDAR BARU SETIA AWAN PERDANA** terletak di lokasi yang strategik dengan akses dan infrastruktur yang terancang.



PELAN LANTAI

1 TINGKAT
3 bilik tidur + 2 bilik air:

- JENIS A1 (LOT TENGAH) 1,063^{KPS}
- JENIS A2 (LOT TEPI) 1,063^{KPS}
- JENIS A3 (LOT HUJUNG) 1,118^{KPS}

2 TINGKAT
3 bilik tidur + 2 bilik air + 1 bilik utiliti:

- JENIS B1 (LOT TENGAH) 1,903^{KPS}
- JENIS B2 (LOT TEPI) 1,903^{KPS}
- JENIS B3 (LOT HUJUNG) 1,958^{KPS}

JENIS

A1

Lot Tengah

TERES 1 TINGKAT

3 bilik tidur + 2 bilik air

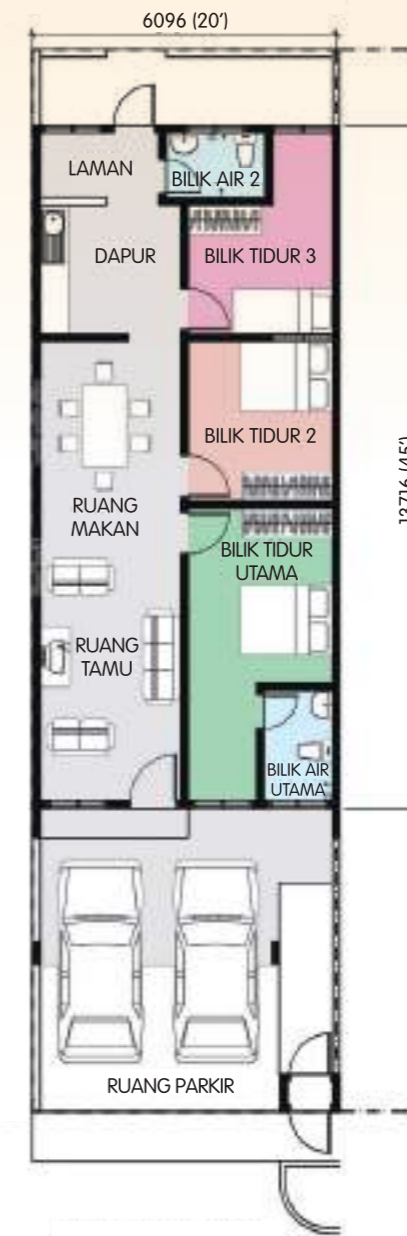
1,063^{kps}



TERES 1 TINGKAT

3 bilik tidur + 2 bilik air

1,063^{kps}



JENIS

A2

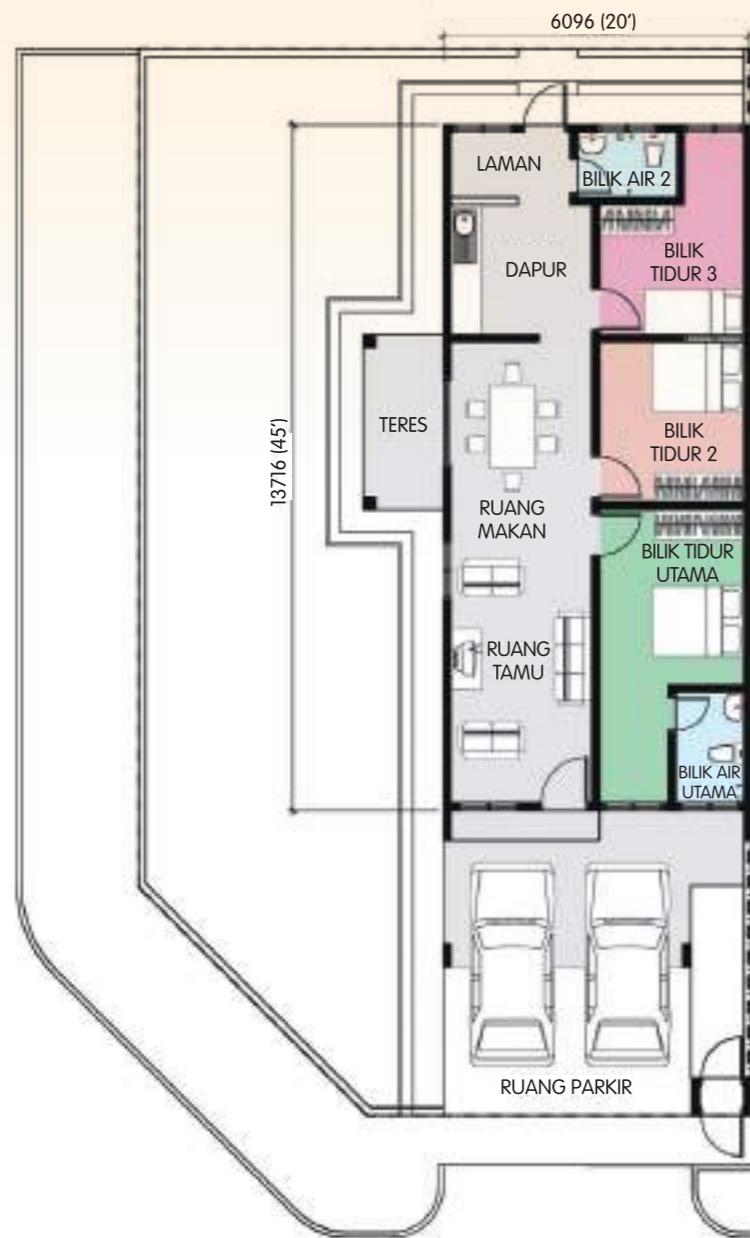
Lot Tepi

JENIS
A3
Lot Hujung

TERES 1 TINGKAT

3 bilik tidur + 2 bilik air

1,118^{kps}



TERES 2 TINGKAT

3 bilik tidur + 2 bilik air + 1 bilik utiliti

1,903^{kps}



JENIS
B1
Lot Tengah



JENIS
B2
Lot Tepi

TERES 2 TINGKAT

3 bilik tidur + 2 bilik air + 1 bilik utiliti

1,903^{kps}



TERES 2 TINGKAT

3 bilik tidur + 2 bilik air + 1 bilik utiliti

1,958^{kps}

