

RESIDENSI
**SEREMBAN
SENTRAL**

RESIDENSI
**SEREMBAN
SENTRAL**

PEGANGAN BEBAS

Alami Gaya Hidup Komuniti Serba Terancang



PERBADANAN PRIMA MALAYSIA

www.pr1ma.my

Untuk maklumat lanjut, sila hubungi:

03 - 7628 9898

Isnin hingga Ahad (9.00 pagi - 6.00 petang)
E-mel: info@pr1ma.my



PRIMAHOMES

NIKMATI PEMANDANGAN INDAH 'SKY GARDEN' EKSKLUSIF DI ARAS 16

Kediaman yang selesa untuk kehidupan lestari. **RESIDENSI SEREMBAN SENTRAL** terletak di tengah-tengah bandar Seremban, sebuah bandar matang dengan kemudahan moden serta mempunyai rangkaian pengangkutan yang terancang.

Terletak berhampiran dengan lebuh raya utama, dikelilingi oleh persekitaran yang harmoni dan reka bentuk kontemporari. **RESIDENSI SEREMBAN SENTRAL** adalah kediaman berkualiti dan mampu dimiliki.

Tingkap kaca ketinggian penuh
mengalakkan pencahayaan semula jadi
dan memaksimumkan pemandangan

Pilihan unit
2&3 bilik

Keluasan daripada
839-1,237 kps.

2.4 EKAR
kawasan landskap & fasiliti

8 blok dengan
1,504 unit
(Hanya 10 unit setiap aras)

Hanya
0.6
KM



Stesen
Keretapi Seremban



3.2KM TOL PLUS
Port Dickson



Pemandangan indah

MENGEKALKAN WARISAN

RESIDENSI SEREMBAN SENTRAL



Seremban Prima Mall

Stesen Keretapi Seremban Sedia Ada

Cadangan Stesen Keretapi Baharu

Pemangkin Kesambungan, Kemudahan & Kehidupan Komuniti

RESIDENSI SEREMBAN SENTRAL turut meliputi komuniti dan mercu tanda yang sedia ada. Inisiatif ini adalah untuk terus merangsang pemodenan berterusan di bandar Seremban dan pada masa yang sama, melindungi dan mengekalkan warisan untuk generasi masa depan.

HAB PELANCONGAN

Cadangan membina sebuah stesen baharu akan dibina untuk Stesen KTM Seremban, manakala stesen lama akan ditransformasikan menjadi sebuah Ikon Warisan

GABUNGAN BUDAYA

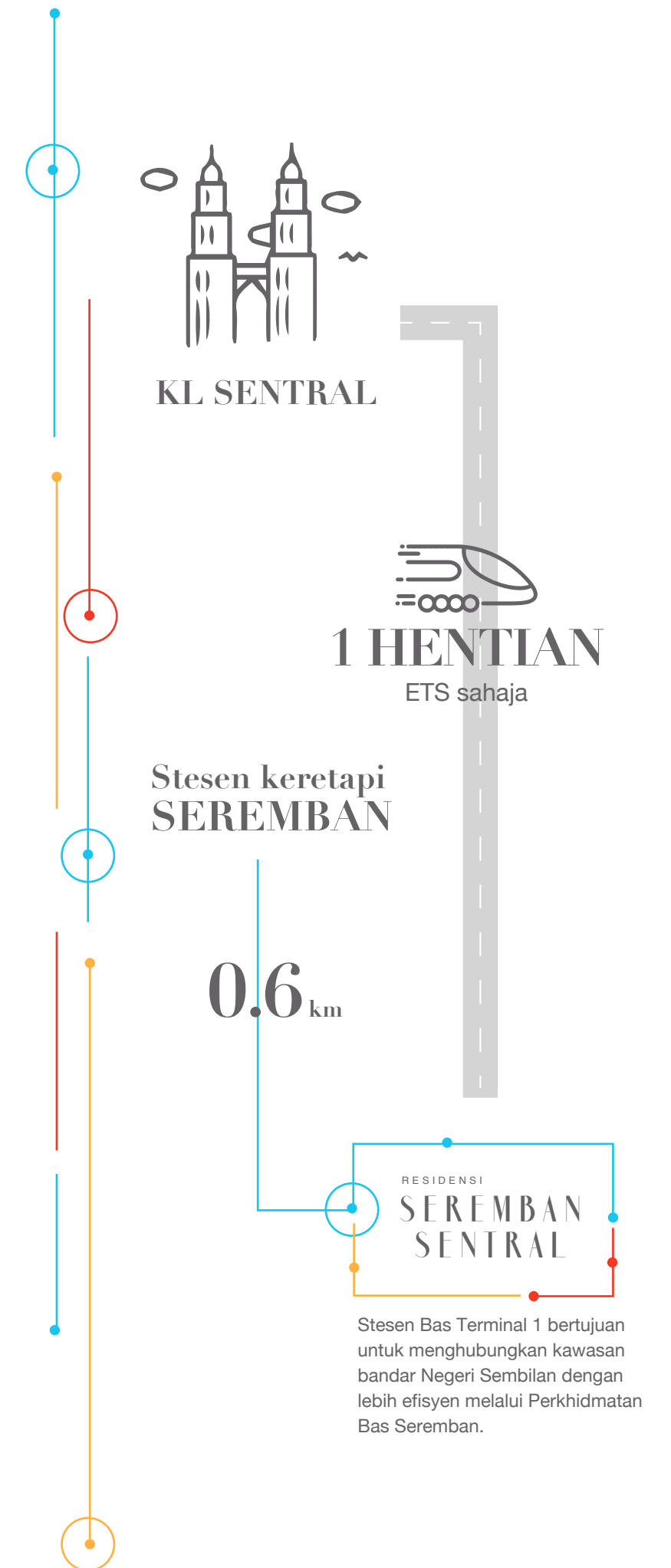
Keretapi dan gudang lama akan diubah suai menjadi ruang komersial dan bagi menghidupkan lagi suasana nostalgia yang menjadi sebahagian daripada Pusat Warisan



PEMBANGUNAN IKONIK BAHARU DI SEREMBAN

Yang dihubungkan oleh hab pengangkutan moden

RESIDENSI SEREMBAN SENTRAL dibangunkan untuk membawa angin perubahan kepada bandar Seremban. Pembangunan ini bakal menjadi hab bersepadu baharu yang menawarkan akses mudah ke perkhidmatan keretapi dan bas yang sedia ada.



KEMUDAHAN LENGKAP UNTUK KEHIDUPAN MODEN



Gerbang masuk dengan pondok pengawal



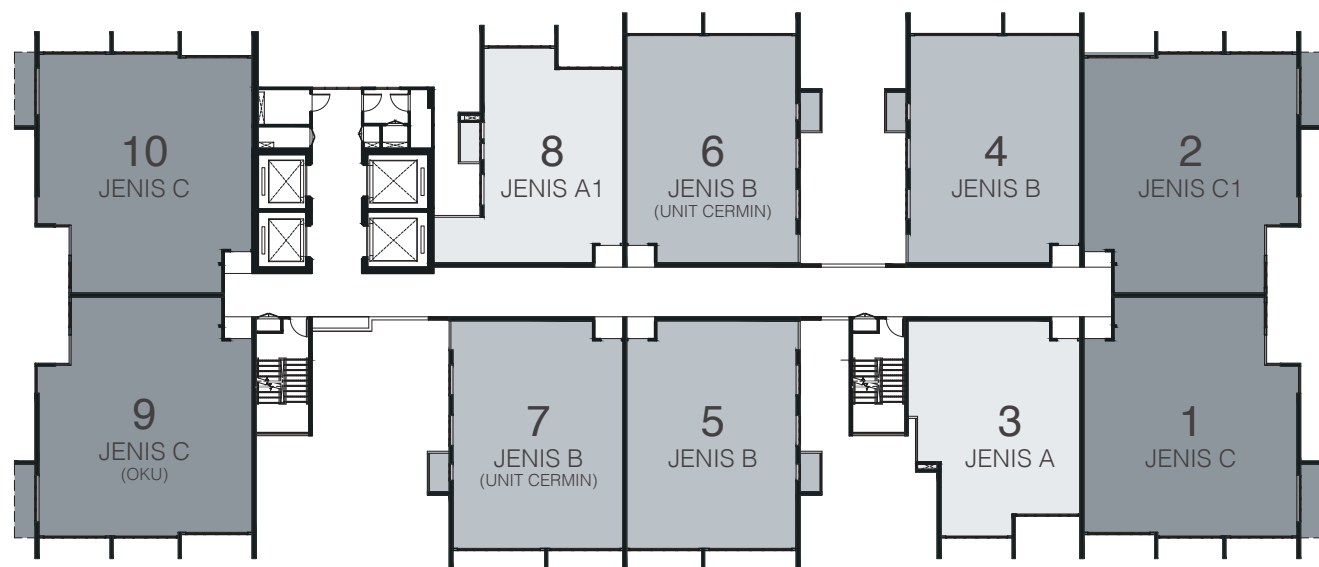
Surau
Taska
Tadika
Lot Kedai
Ruang Dobi
Ruang Gimnasium
Dewan Serba Guna
Ruang Perpustakaan

2.4 EKAR FASILITI DI ARAS 6:

KEDIAMAN KONDUSIF DENGAN PANORAMA MENAWAN



PELAN ARAS (UMUM)



PELAN FASILITI
ARAS 6



PENCAHAYAAN SEMULA JADI DAN PEMANDANGAN MAKSIMUM



SKY GARDEN ARAS 16

Keunikan **RESIDENSI SEREMBAN SENTRAL** ialah elemen kehidupan dan aspek kehijauan yang direka untuk mewujudkan satu persekitaran yang sesuai untuk rekreasi.

RESIDENSI SEREMBAN SENTRAL tampil dengan sebuah taman atas bangunan (Sky Garden) yang terletak di aras 16.

SPEKIFIKASI

STRUKTUR	: Konkrit Bertetulang	
DINDING	: Dinding Ricih / Dinding Konkrit Bertetulang	
BUMBUNG	: Lantai Konkrit Bertetulang	
RANGKA BUMBUNG	: Bumbung Rata Konkrit Bertetulang	
SILING	: Lapisan Skim dan Cat	
TINGKAP	: Tingkap Kaca Berbingkai Aluminium	
PINTU	Ruang Masuk Utama Bilik Tidur Bilik Mandi Dapur/Ruang Sidai Utiliti	Pintu Kayu Berbingkai Besi Pintu Rata Berbingkai Besi Pintu Rata Berbingkai Besi (Jenis B, C, C1) Pintu Lipat (Jenis A, A1) Pintu Gelangsar (Jenis OKU Bilik Mandi 1) Pintu Rata Berbingkai Besi Pintu Rata Berbingkai Besi
ALATAN BESI	: Kekunci Berkualiti	
KEMASAN LANTAI	Ruang Tamu Ruang Makan Dapur Bilik Tidur Bilik Mandi Utiliti Ruang Sidai Ruang Letak Penghawa Dingin	Jubin Porselin Jubin Porselin Jubin Porselin Jubin Porselin Jubin Seramik (tidak licin) Lepaan Simen Jubin Porselin (tidak licin) Lepaan Simen
KEMASAN DINDING	Dinding Luar Dinding Dalam Bilik Mandi Dapur	Cat Tahan Cuaca Cat Emulsi Jubin Seramik Ketinggian 1,500mm Jubin Seramik Ketinggian 1,500mm

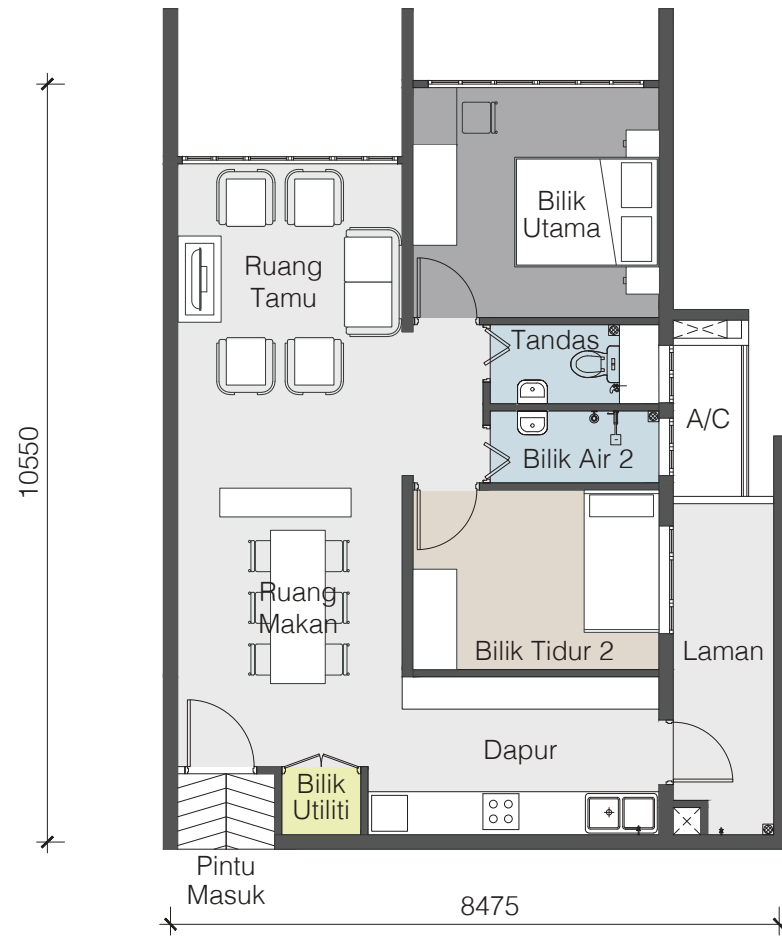
Pemasangan Kelengkapan Paip Dan Kebersihan

JENIS	A/A Cermin	A1/A1 Cermin	B/B Cermin	C/C Cermin	C1/C1 Cermin	C (OKU)/C OKU Cermin
Tandas Duduk	1	1	2	2	2	2
Basin Tangan	2	2	2	2	2	2
Paip Tiang	2	2	2	2	2	2
Pancuran Mandi	1	1	2	2	2	2
Paip Bib	3	3	3	3	3	3
Sinki Dapur Aluminium	1	1	1	1	1	1
Pemegang Sabun	1	1	2	2	2	2
Bidet	1	1	2	2	2	2
Besi Pemegang (Type OKU)	N/A	N/A	N/A	N/A	N/A	2

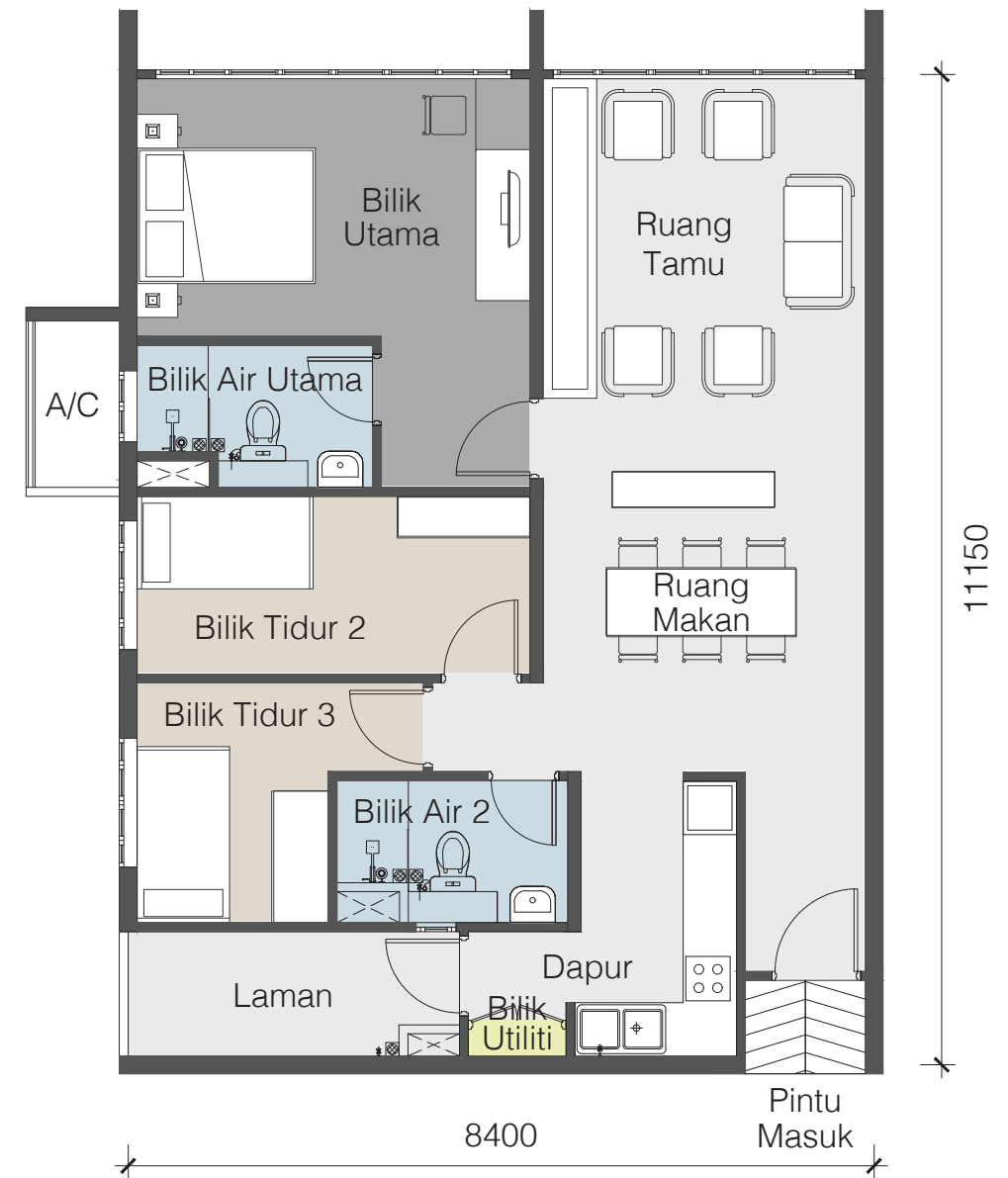
Pemasangan Kelengkapan Elektrikal

JENIS	A/A Cermin	A1/A1 Cermin	B/B Cermin	C/C Cermin	C1/C1 Cermin	C (OKU)/C OKU Cermin
40A MCB SPN	1	1	1	1	1	1
Punca Lampu	14	14	17	19	19	19
Punca Kipas Siling	3	3	4	4	4	4
13A SSO	14	14	15	17	17	17
15A SSO	1	1	1	1	1	2
Punca Loceng	1	1	1	1	1	1
Punca Penghawa Dingin	2	2	2	3	3	3
Soket Dinding Fiber	1	1	1	1	1	1
Punca Pancuran Air Panas	1	1	1	1	1	1

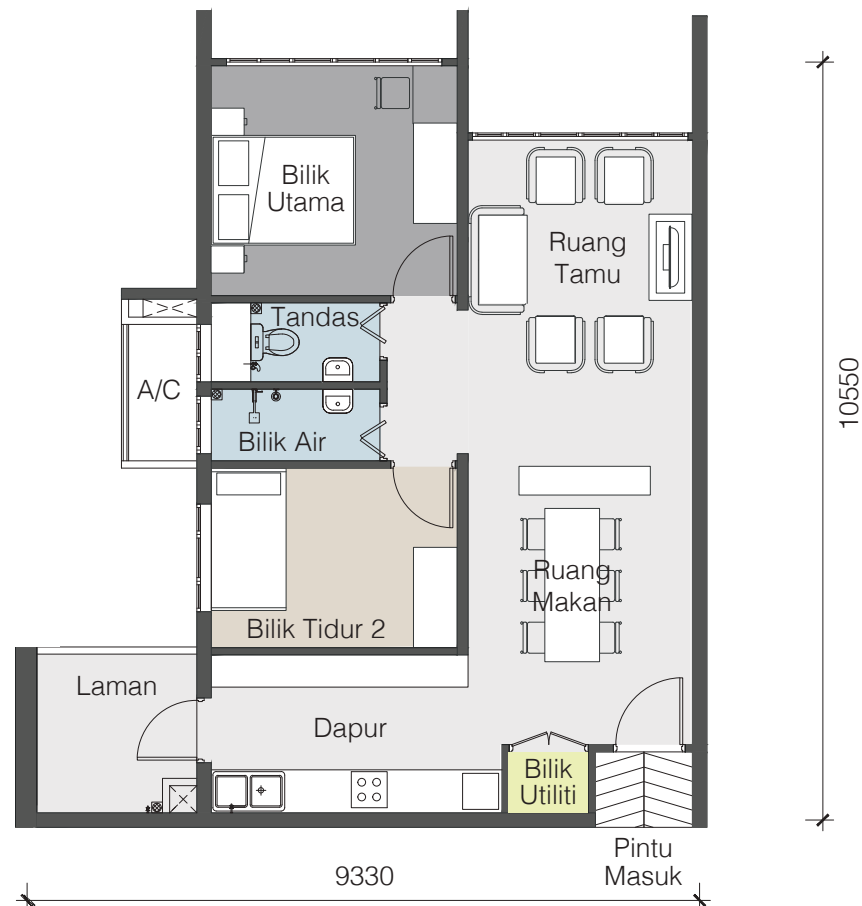
JENIS
A
 861
 KPS
 2 BILIK
 2 BILIK MANDI
 1 BILIK UTILITI



JENIS
B 1033
 KPS 3 BILIK 2 BILIK MANDI 1 BILIK UTILITI



JENIS
A1
 839
 KPS
 2 BILIK
 2 BILIK MANDI
 1 BILIK UTILITI



JENIS

C
(OKU)

1237
KPS

3
BILIK

2
BILIK MANDI

1
BILIK UTILITI

JENIS

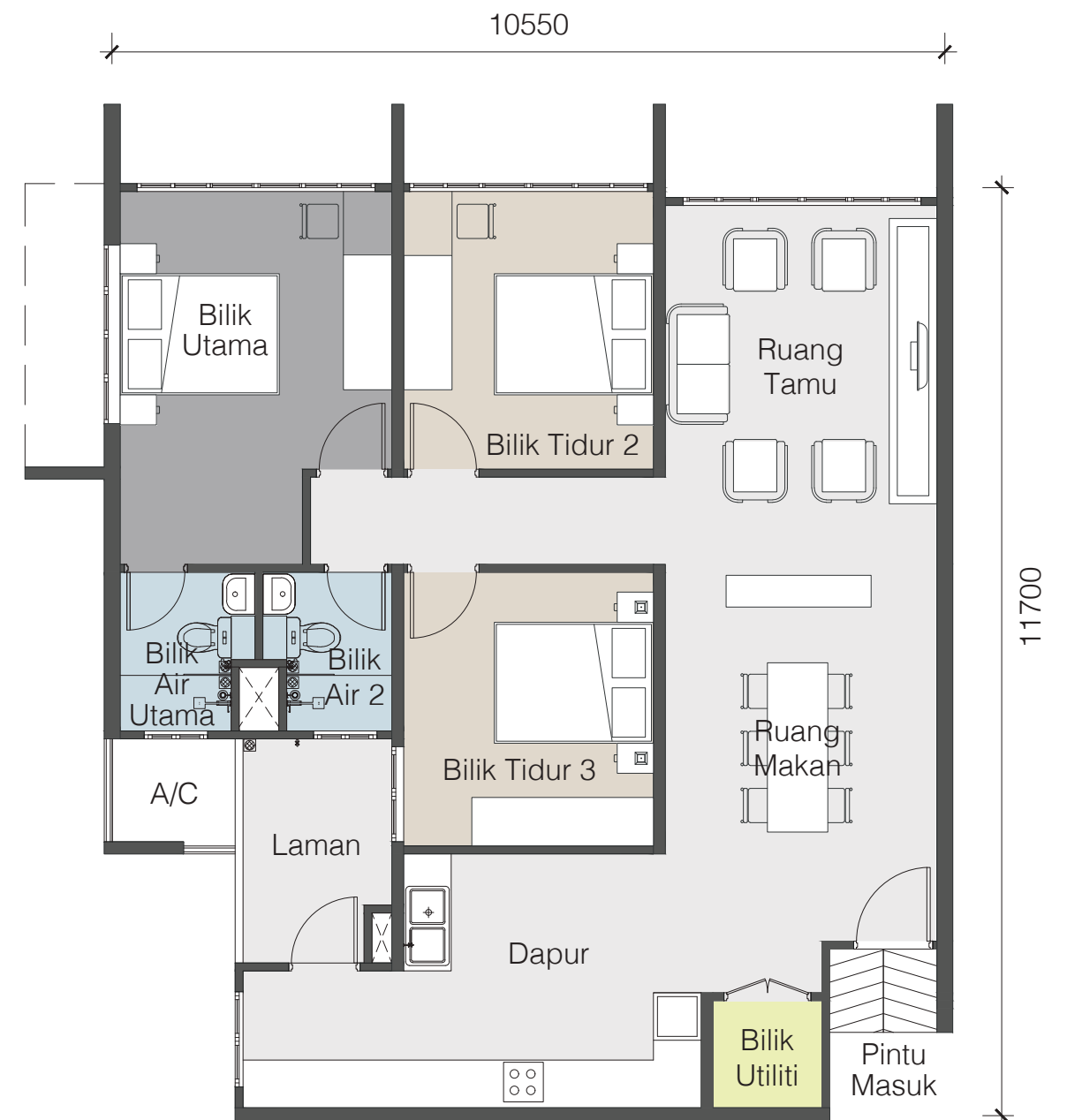
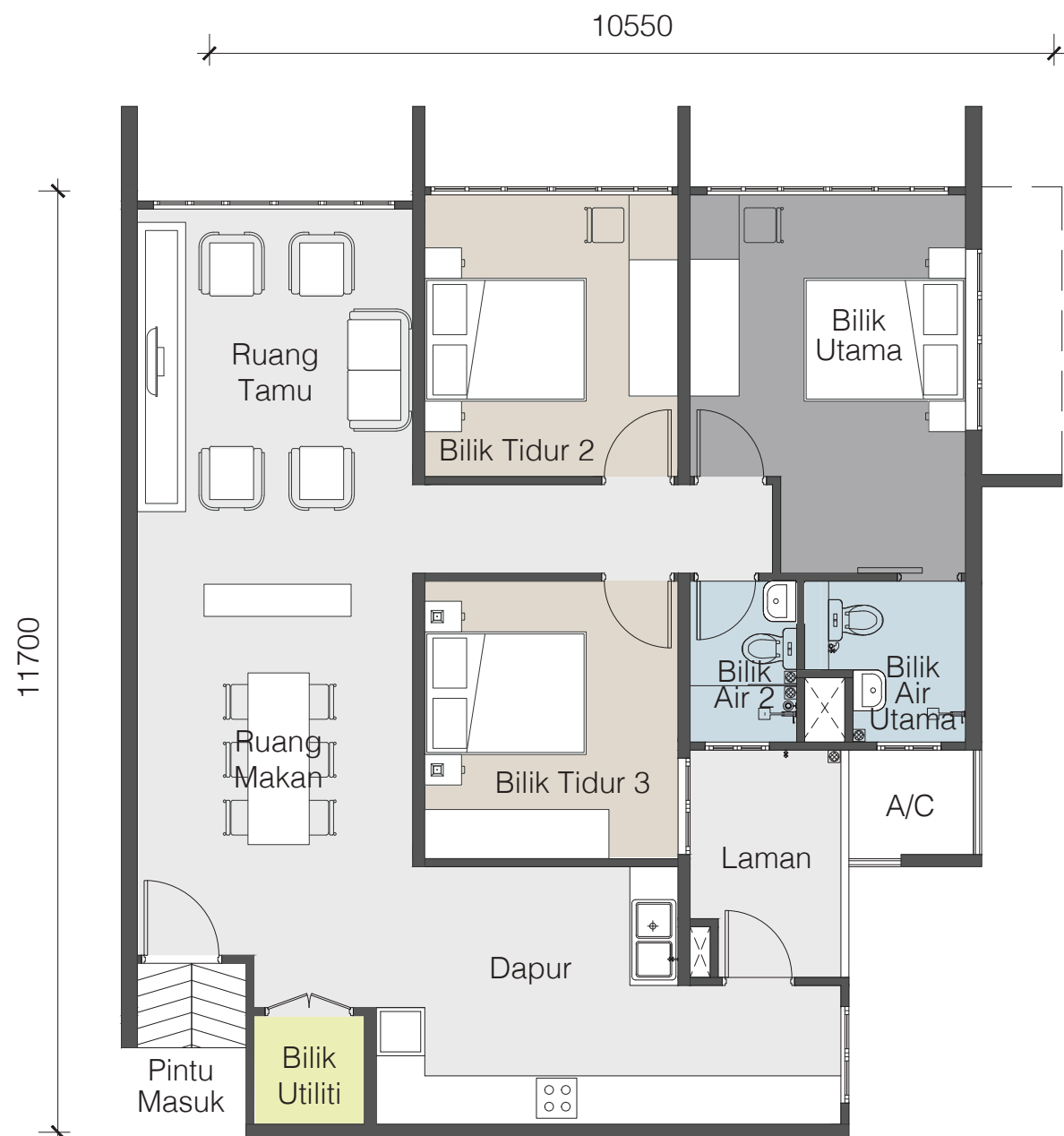
C

1237
KPS

3
BILIK

2
BILIK MANDI

1
BILIK UTILITI



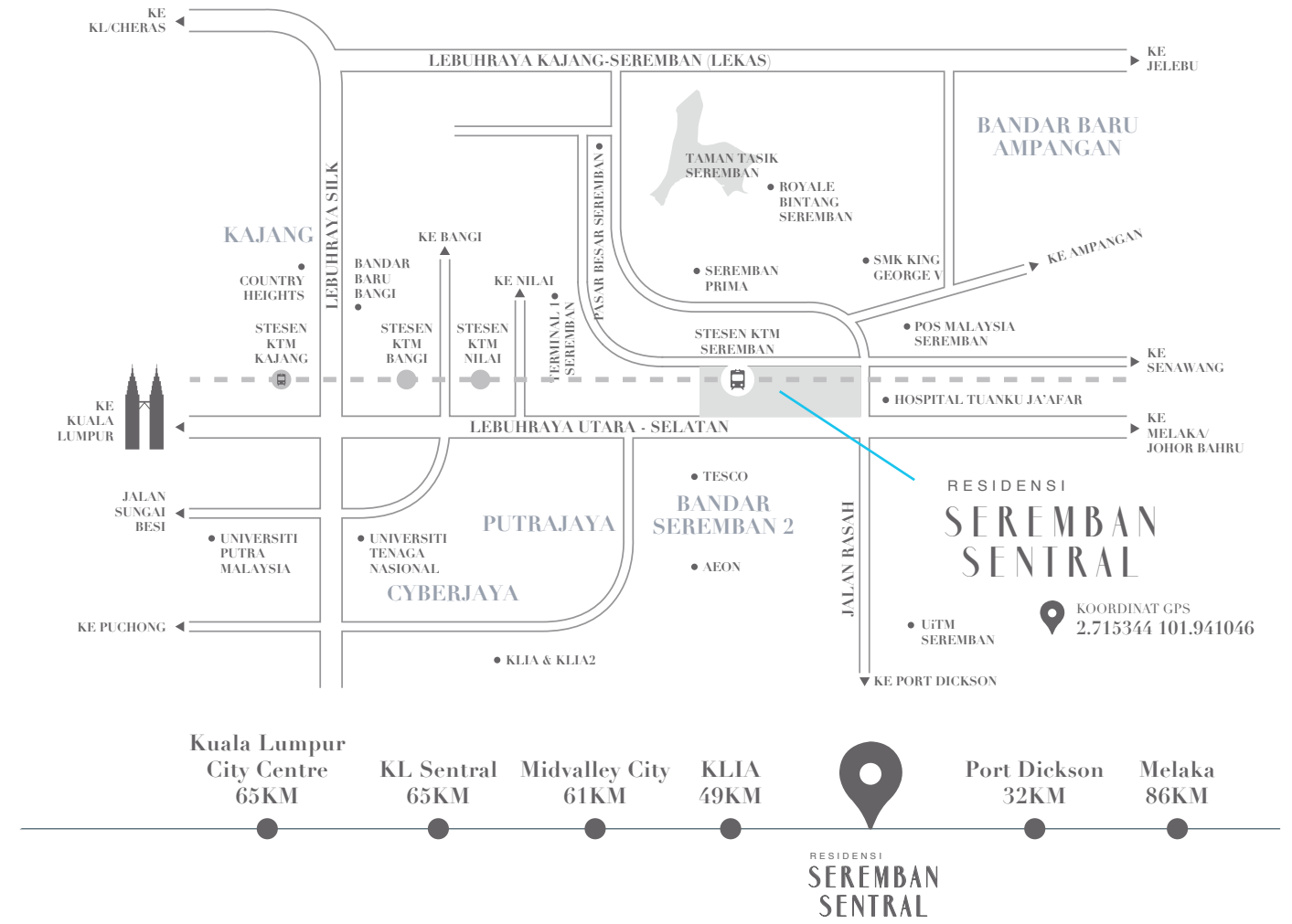
JENIS

C1 1236 3  2  1 
 KPS BILIK BILIK MANDI BILIK UTILITI



KEDIAMAN MODERN DI LOKASI TUMPUAN

RESIDENSI SEREMBAN SENTRAL terletak di lokasi paling diidamkan di Seremban yang meningkatkan potensi bandar. Penempatan strategiknya juga menyediakan akses mudah ke pelbagai kemudahan di kawasan sekitarnya, termasuk pengangkutan, pengajian, hospitaliti, membeli-belah, kesihatan, rekreasi, dan lebih lagi.



- Pengangkutan**
- Stesen KTM Seremban
 - Stesen Bas Terminal 1

- Pendidikan**
- Open University Malaysia
 - SMK King George V
 - Sekolah Methodist Wesley Seremban
 - Kolej Pembantu Perubatan Seremban
 - Kolej MARA Seremban

- Beli-belah**
- Seremban Prima Mall
 - Pusat Beli-belah Terminal 1
 - Courts Seremban
 - The Store Seremban
 - Terminal 2
 - Era Walk

- Rekreasi**
- Taman Tasik Seremban
 - Dataran Seremban
 - Padang MPS

- Kesihatan**
- Hospital Tuanku Ja'afar
 - Klinik Kesihatan Seremban
 - Pusat Perubatan Mawar

- Hospitaliti**
- Hotel Seri Malaysia
 - Royale Chulan Seremban
 - Klana Resort Seremban

- Lain-lain**
- A&W Seremban
 - Pos Malaysia Seremban